

Dokumenttyp Rutin	Ansvarig verksamhet Folktandvården Värmland	Version 1	Antal sidor 2
Dokumentägare Fredric Thyberg Övertandläkare	Fastställare Linda Back Tandvårdschef	Giltig fr.o.m. 2024-05-07	Giltig t.o.m. 2026-05-07

## Risk för iatrogen granntandsskada - Approximalt skydd

Gäller för: Folktandvården Värmland

### Bakgrund

Behandlingsrekommendationen kommer från Nationella riktlinjer för tandvård utgivna av Socialstyrelsen 2022-09-27.

### Risk för iatrogen granntandsskada, vuxna – Approximalt skydd

Vid tillståndet eller populationen Risk för iatrogen granntandsskada har åtgärden Approximalt skydd prioritet 4

#### Prioritet enligt rekommendationskalan

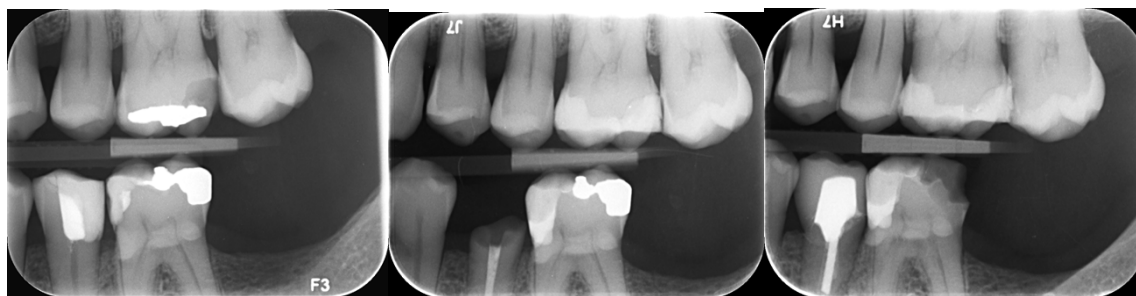
Prioritet										Bör inte erbjudas	Endast i forskning och utveckling
1	2	3	4	5	6	7	8	9	10	Icke-göra	FoU

Öppna alla +

#### Motivering till rekommendation

Tillståndet har en stor påverkan på oral hälsa vilket innebär att 3 är den högsta möjliga rangordningen för tillståndet. Mekaniskt skydd för att undvika skada på granntand i samband med exkavering har en god skyddande effekt och därmed möjlighet att positivt påverka den orala hälsan. Kostnaden skattas låg per vunnen effekt och åtgärden bedöms vara kostnadseffektiv. Effekt har bedömts av Socialstyrelsens expertgrupp eftersom det vetenskapliga underlaget är bristfälligt.

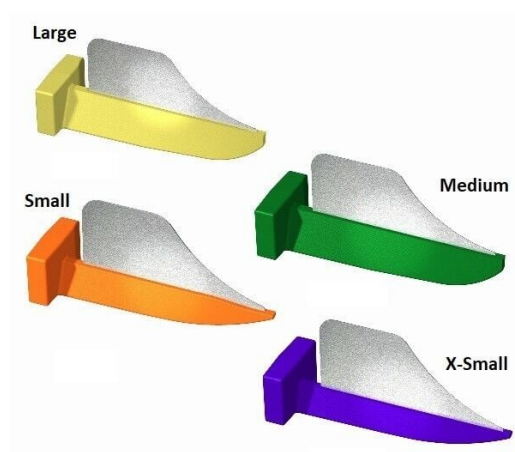
Figur 1 Vid tillståndet eller populationen Risk för iatrogen granntandsskada har åtgärden Approximalt skydd prioritet 4



För att bedöma om 27 ska åtgärdas krävs en röntgenbild där mesialytan på 27 är friprojicerad

För att undvika granntandsskada vid preparation av kaviteten ska vi använda approximalskydd, se Figur 2. Det finns olika förpackningar och olika storlekar på skydden i marknadsplatsen.

Sök på **fenderwedge**. För att säkra att kilen inte ramlar ner i halsen på patienten vid preparation kan den säkras upp med en tandtråd.



Figur 2 Exempel på approximalskydd

**Dokumentet är utarbetat av:** Fredric Thyberg Elisabeth Wennerberg