



Nya
perspektiv

Seminarium 19
Varmt välkomna!

Nya perspektiv


Nya Perspektiv på styrning och ledning är gemensam samverkan och samordning på högsta nivå mellan Värmlands 16 kommuner och Region Värmland.

Med övergripande och gemensamma inriktningar tydliggörs områden inom barn och utbildning, socialtjänst, vård och omsorg samt hälso- och sjukvård inklusive tandvård som särskilt behöver våra gemensamma insatser.

Bakgrund

Sedan 2007 har parterna träffats regelbundet, fått gemensam kunskap om målgruppen och för varandras förutsättningar.

Arbetet bygger på ömsesidig respekt och kräver goda relationer, tillit och förtroende.

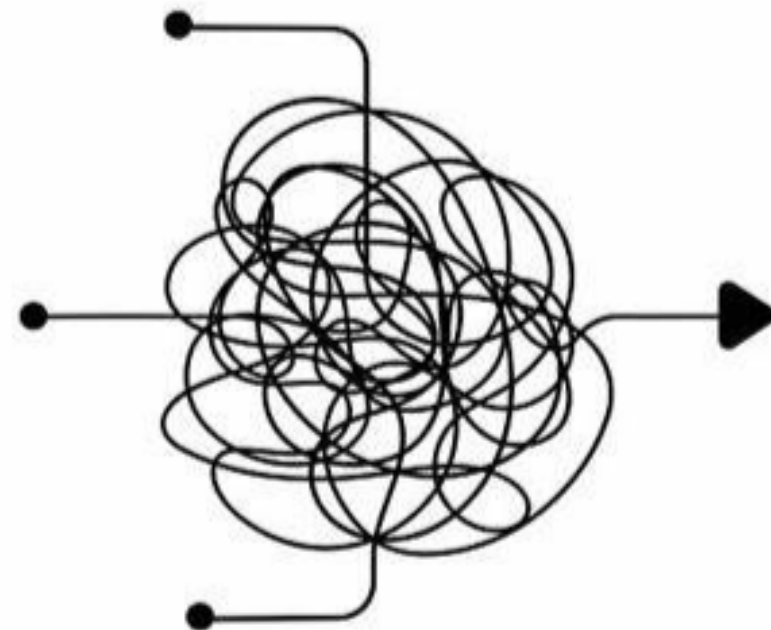


"Här har vi suttit, landstings- och kommunpolitiker, vid samma bord en hel eftermiddag och inte ett enda ont ord yttrats."
– citat från seminarie

En komplex värld

- Komplexiteten i samhället ökar
- Vi klarar inte de utmaningar vi står inför själva
- Vi är ömsesidigt beroende av varandra
- En väl fungerande samverkan mellan kommunerna och regionen är en förutsättning för ett framgångsrikt strategiskt utvecklingsarbete.

Fokus är på de vi är till för.



Roller och ansvar

Ledande förtroendevalda anger vad vi vill uppnå.

Förvaltningen omsätter målen till hur de ska nås.



Olika logiker

Politikens logik

Experter
på
befolkning
en

Tjänstepersonerna
s och
verksamhetens
logik

Experter
inom
sakområde
t

Förståelse och
respekt

Gemensamma övergripande mål och inriktningar samt

- En god och jämlik hälsa
- God kvalitet
- Hållbart och uthålligt

Målen/indikatorerna knyter an till Folkhälsomyndigheten, Strategi för hälsa, Värmlandsstrategin och Region Värmlands folkhälsoplan.



Politiskt inriktningsdokument 2024

– Nya Perspektiv på styrning och ledning

Exempel på hur den politiska ambitionen kan formuleras

- Stödja fler till en lyckad skolgång.
- Bidra till att färre elever hamnar utanför.
- Sätta in tidiga insatser mot psykisk ohälsa hos barn och unga.
- Minska de kroniska sjukdomarna.
- Minska överdödligheten hos personer med psykisk sjukdom och personer med funktionsnedsättning.
- Upptäcka och motverka våld i nära relationer. Minska rökning, övervikt, skadligt alkoholbruk och stillasittande fritid.
- Minska antalet fallolyckor.



Politiska styrgruppen

Kommunalråden:

Lars Nilsson (S), Kristinehamn,
Hanna Andersson (M), Eda,
Solweig Gard (S), Hammarö,
Malin Hagström (S), Grums.

Regionråden:

Daniel Schützer (S),
Sofia Magnusson (S),
Stina Höök (M).

Åsa Johansson (S)
ordförande

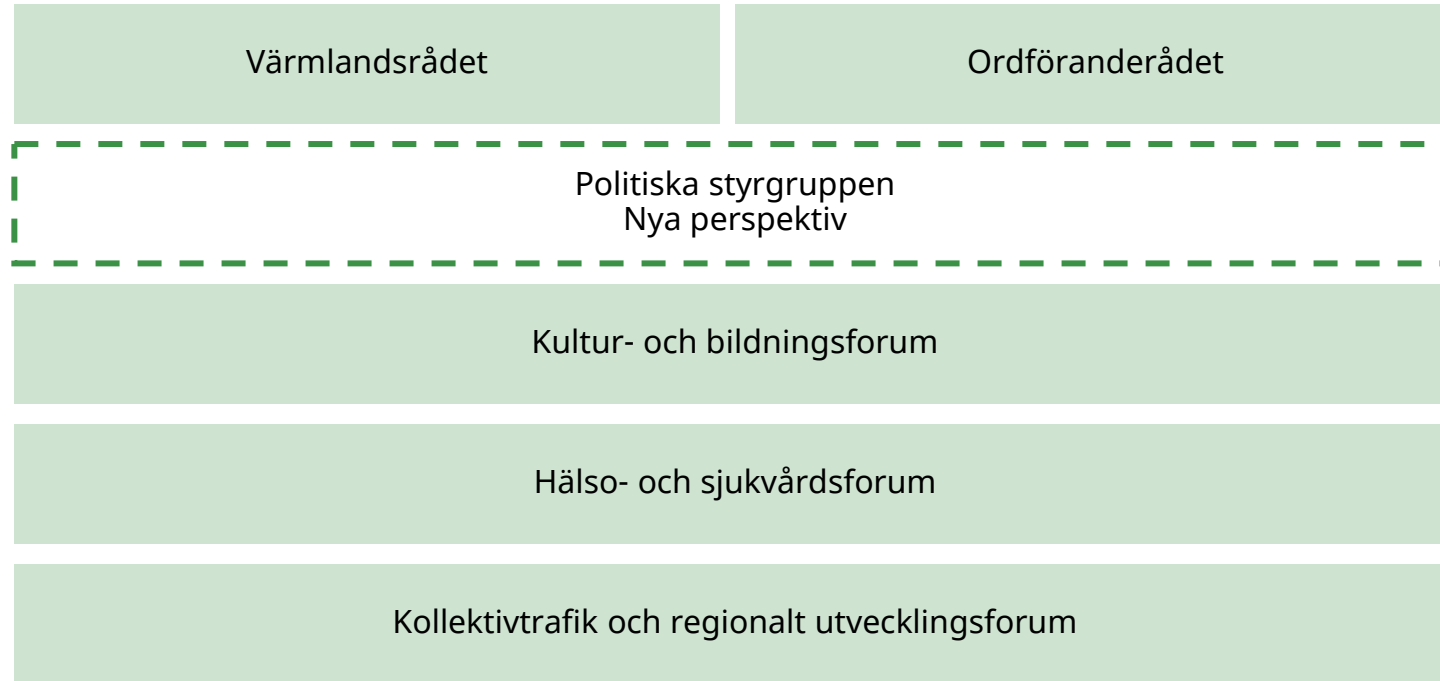
Samverkan i Värmland

En väl fungerande samverkan är en förutsättning för ett framgångsrikt strategiskt utvecklingsarbete

Genom att träffas regelbundet byggs gemensam kunskap, förståelse och relationer



Politisk samverkansarena i Värmland





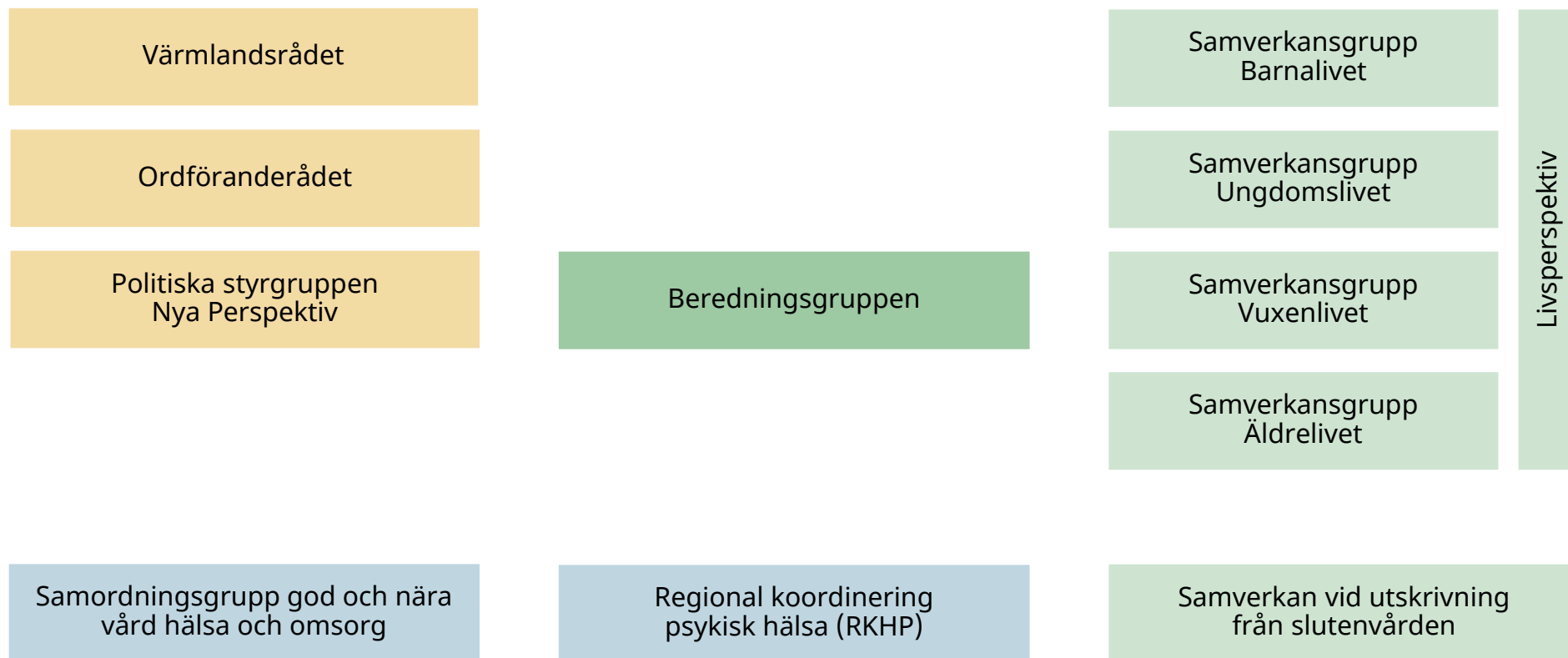
Utgångspunkter i samverkan

- Det ska finnas en balans mellan representanter från kommun och region
- Vi eftersträvar en spridning från hela länet
- Fokus på de vi är till för

Grupperna ska vara:

- Tvärprofessionellt sammansatta,
- Vara kopplade till strategiska nätverk och
- Deltagare bör ha ett linjeansvar

Nya perspektivs organisering



■ Finansieras av statliga bidrag

Beredningsgruppen

Beredningsgruppen är politiska styrgruppens förlängda arm i arbetet med Nya perspektiv.

Gruppen hanterar alla samverkans- och gränssnittsfrågor på en strategisk nivå mellan kommunerna och regionen som berör barn och utbildning, socialtjänst, vård och omsorg samt hälso- och sjukvård inklusive tandvård.

Beredningsgruppen

Kommunerna

Per-Joel Sewélen, Arvika

Gunilla Öberg, Karlstad

Maria Persson, Hagfors

Eva Lotta Lindskog, Kristinehamn

Annika Nilsson, Kil

Regionen

Ulrika Nilsson, Hälsa- och sjukvård

Roger O Nilsson, Hälsa- och sjukvård

Maria Berglund, Hälsa- och sjukvård

Madelene Johanson, Hälsa- och sjukvård

Kristin Törnkvist, Hälsa- och sjukvård

Anna Beata Brunzell, folkhälsa

Från Nya Perspektiv: Sandra Nätt (sammankallande) och
Birgit Häger (sekreterare)

Fyra livsperspektiv - samverkansgrupper

- Tydliggör större aktiviteter i länet som berör livsperspektiv.
- Identifiera områden som faller mellan stolarna
- Lyfter förbättringsarbeten/utvecklingsarbeten som kopplar an till målen i det politiska inriktningsdokumentet
- Stimulera samverkan i länet
- Strategiska nätverk

[Nya perspektiv - Region Värmland \(regionvarmland.se\)](https://regionvarmland.se)

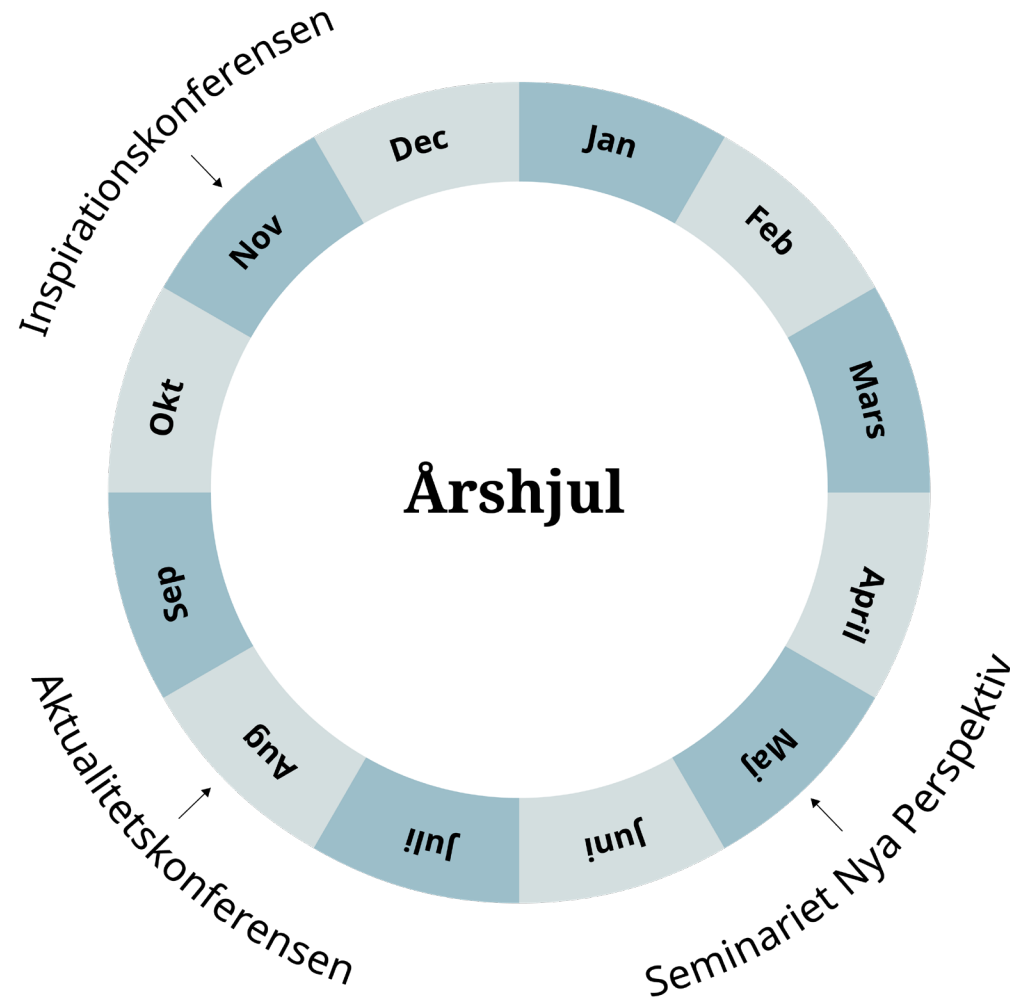




Samverkansarenan Nya Perspektiv

- Är en möjliggörare, kommunala självstyret är utgångspunkten
- Effekterna händer någon annanstans
- Bygger relationer som bidrar till ökad förståelse och respekt för varandras uppdrag i syfte att skapa tillit och förtroende.

Nya Perspektivs återkommande evenemang



Vi fortsätter värna värdet av

**Nya Perspektiv
på styrning och ledning,
för de vi är till för!**

[Nya perspektiv - Region Värmland \(regionvarmland.se\)](http://regionvarmland.se)

