

GEMENSAM NÄMND I VÄRMLAND

Sedan 2004 samverkar Region Värmland och de värmländska kommunerna i en gemensam nämnd - Hjälpmedelsnämnden i Värmland. Nämnden beslutar vilka hjälpmedel som kan förskrivas oavsett var du bor.

För mer information om hjälpmedel, se Vårdguiden 1177:
www.1177.se/varmland/hjalpmedel

Du hittar även information på kommunens webbplats www.arvika.se.
Lättast hittar du aktuell information om hjälpmedel genom att skriva in ordet "hjälpmedel" i sökrutan där det står "Ange sökord" längst upp till höger på startsidan.

Har du frågor om dina hjälpmedel är du varmt välkommen att kontakta:

ARBETSTERAPEUT/FYSIOTERAPEUT

Tfn 0570-815 45
Telefontid mån-fre kl 08.30-09.30

ADRESS FÖR ÅTERLÄMNING AV DITT HJÄLPMEDEL

Hjälpmedelsverkstaden
Viksgatan 10 i Arvika

Dina personuppgifter behandlas enligt dataskyddslagen. Mer information finns att hämta på kommunens webb www.arvika.se eller på www.1177.se.

Utgiven av Information/Rehab, januari, 2025



HYRA AV HJÄLPMEDEL

Vid tillfällig funktions-
nedsättning/skada
(vuxna)

HYRA VID BEHOV AV HJÄLPMEDEL

Om du är i behov av hjälpmedel under en kortare period, mindre än fyra månader och utprovningen inte kräver hälso-och sjukvårdens kompetens (arbetsterapeut eller fysioterapeut) kan du få hyra dessa. Detta gäller tillfällig funktionsnedskada vid till exempel frakturer, operationer eller liknande. De hjälpmedel som innefattas är:

Rullstol	Rollator	Betastöd
Förhöjningsben	Duschpall	Fristående toaferhöjning
	Ramp	

HYRESKOSTNAD

- 100 kr per hjälpmedel, per påbörjad månad.
- Maxbelopp 200 kr, per påbörjad månad.
- Maxbelopp 800 kr, för en 4 månaders period.
- Utkörning/hämtning/service kostar 400 kr.

(Ingår inte i maxbeloppet).

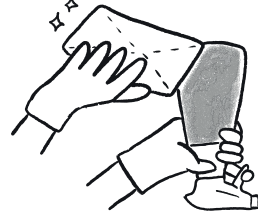
Utkörning och hämtning av hjälpmedel är i första hand ett egenansvar. Tjänsten kan tillhandahållas av hjälpmedelsverksamheten mot en avgift i mån av tid.

Priserna är inklusive moms.

HYRESPERIOD

Vid utlåningen av hyreshjälpmedel sätts ett slutdatum för hyresperioden (max 4 månader).

Aktuell hyresperiod faktureras vid återlämning av hjälpmedel.



Alla hjälpmedel ska alltid rengöras noggrant innan de återlämnas!

- Hjälpmedel ska hanteras och skötas enligt produktens bruksanvisning.
- Hjälpmedel ska rengöras innan de återlämnas.
- Du kan bli ersättningskyldig om hjälpmedel tappas bort, blir stulet eller förstörs genom ovarsam hantering.
- Ej återlämnade hjälpmedel faktureras till en högre hyreskostnad.
- Om du har fortsatt behov av hjälpmedel efter fyra månader kontaktar du din arbetsterapeut eller fysioterapeut för bedömning av eventuell förskrivning av hjälpmedel.

TÄNK PÅ ATT:

Vad är det som gäller när du har fått låna ett hjälpmedel som tillhör kommunen?

Kom ihåg!