

# Lilla Livet

Informationstidning för personal inom barnhälsovård

---

**Nummer 1 - januari 2025**

---



## Innehåll

Säsongen för RS-virus är igång	s 03
Solambassadör	s 03
Digital föreläsning Övervikt och Obesitas	s 03
Kallelse (RV) och Kallelse vårdtjänst (RV) ändras	s 04
FN:s konvention om barnets rättigheter	s 04
Enures och förskrivning	s 05
SUF - Samverkan - Utveckling - Föräldraskap	s 05
Misstänkt komjolkproteinallergi på BVC	s 06
Konsulttelefon för icke akuta barnläkarfrågor	s 06
Ny personal på er BVC?	s 06
Frågor och svar	s 07
Jämlig barnhälsa	s 08
Bebispodden	s 08
BVC-podden	s 08
Rikshandboken	s 08
Länkadress till vår sida på intranätet	s 08
Informationsmaterial från utbildningar	s 08
Info från Livets tråd	s 09
Fortbildning/Utbildning	s 10

---

Lilla Livet är utgiven av Centrala Barnhälsovården i Värmland

Helena Löfwenhamn, barnhälsovårdsöverläkare, 010-831 59 39  
[helena.lofwenhamn@regionvarmland.se](mailto:helena.lofwenhamn@regionvarmland.se)

Lisa Lindqvist, verksamhetsutvecklare 010-831 66 76  
[lisa.lindqvist@regionvarmland.se](mailto:lisa.lindqvist@regionvarmland.se)

Gunilla Svedlund, assistent 010-831 67 06  
[gunilla.svedlund@regionvarmland.se](mailto:gunilla.svedlund@regionvarmland.se)

Besöksadress:  
Älvgatan 39  
652 30 Karlstad  
010-831 67 06

e-post: [barnhalsovardsenheten@regionvarmland.se](mailto:barnhalsovardsenheten@regionvarmland.se)

## Säsongen för RS-virus är igång

Säsongen för RS-virus har startat och smittspridningen väntas öka under den kommande perioden. Det är viktigt att skydda de allra yngsta (och äldsta) i befolkningen mot smitta, eftersom de löper störst risk att bli allvarligt sjuka.

Vi påminner därför om att ni hittar informationsmaterial och aktuell veckorapport om RS-virus här [Aktuell veckorapport om RS-virus – Folkhälsomyndigheten](#)  
Skriv ut föräldrainsformation och lämna till berörda vårdnadshavare (finns även på andra språk) [Till dig som är vårdnadshavare till ett litet barn – Skydda ditt spädbarn mot luftvägsinfektioner som RS-virus och kikhosta – Folkhälsomyndigheten](#)

/Lisa

---

## Solambassadör

Hudcancer är en av de cancerformer som ökar mest i Sverige. Eftersom huden är som känsligast under barnaåren är det av stor vikt att de som träffar föräldrar och barn har kunskap inom området.

Ett sätt att nå ut med vår kunskap till föräldrar genom att hudmottagningen utbildar så kallade solambassadörer på familjecentraler runtom i Värmland. Det krävs ingen förkunskap.

Som solambassadör blir du inbjuden in till möten med bland annat föreläsning om Sunda solvanor. Hudmottagningen delar även med sig av sin Powerpoint samt annat informationsmaterial (planscher mm) som solambassadören på olika sätt sedan sprider vidare på sin enhet. Hudmottagningen bjuder in till möte ca en gång per år. Vid dessa möten har solambassadörerna möjlighet att utbyta tips och erfarenheter om hur de arbetar med sunda solvanor på de olika enheterna.

Nästa möte hålls 10/2.

På en familjecentral kan vilken profession som helst vara solambassadör. Har ni ingen solambassadör där du arbetar?

Välkommen att anmäla ditt intresse (förankra först hos din närmaste chef) till Hudmottagningens kontaktpersoner:

/Anita Skoogh, Maria Nylander, sjuksköterska Hudmottagningen CSK  
[anita.skoogh@regionvarmland.se](mailto:anita.skoogh@regionvarmland.se) [maria.nylander@regionvarmland.se](mailto:maria.nylander@regionvarmland.se)

/Lisa

---

## Digital föreläsning Övervikt och Obesitas

Nestlé arrangerar digital föreläsning om "Övervikt och obesitas hos barn på BVC, vikten av tidig identifikation".

Föreläsningen hålls av forskarna Emilia Hagman och Pernilla Liljeqvist, verksamma vid Karolinska institutet.

Under denna föreläsning belyses varför det är avgörande att tidigt identifiera när "något inte stämmer" och utforska tidiga varningssignaler för obesitas hos barn. Forskarna kommer också att diskutera vikten av att introducera och följa BMI-kurvan tidigt samt betydelsen av att vara lyhörd för föräldrarnas egna erfarenheter och behov.

Det finns i nuläget ingen dietist inom CBHV och vi ser därför att ni kan anmäla er till denna föreläsning om utrymme finns i ert arbete.

Samma föreläsning ges vid två tillfällen, anmäl er via en av länkarna nedan [4 februari](#) eller [23 april](#)

/Lisa

# Kallelse (RV) och Kallelse vårdtjänst (RV) ändras

Två kallelser, Kallelse [RV] och Kallelse vårdtjänst [RV] uppdaterades den 16 januari. En gul ruta är tillagd i dessa två kallelser, med viktig information om att vara förberedd inför besök och att läsa hela kallelsen.

I den gula rutan kan ni lägga till personlig text till kallelsen. Skriv texten i bokningsunderslaget i rutan "Fritext till vald kallelse".

Baksidan Bra att veta har flyttats till 1177.se för att patienten inte ska missa viktig information om besöket.

Tyvärr kommer det alltid i gula rutan att finnas en text om digital brevlåda men åldersgränsen för Kivra är 18 år. Kallelse till barn skickas till folkbokföringsadressen.

/Lisa

## Kallelse

Välkommen till Barnvårdscentralen centrala Karlstad, Västra Torggatan 24, Karlstad.

**Fredagen den 17 januari 2025 klockan 08:00**

till

### Inför besöket

Läs hela kallelsen noga så att du inte missar viktig information. Om du läser kallelsen i digital brevlåda, som Kivra, kom ihåg att skrolla nedåt.

**Anmälan och betalning:** Medföljande vuxen ska kunna legitimera sig. Besöket är avgiftsfritt.

**Förhinder och frågor:** Om tiden inte passar meddelar du det på telefon 010-8316601 Mån kl 10-10.30. Tis-fre 9-9.30 eller loggar in på 1177.se. Om du uteblir eller avbokar besöket senare än 24 timmar innan besökstiden får du betala en avgift.

**Bra att veta:** På sidan 1177.se/Varmland/bra-att-veta/ kan du läsa om parkering, patientavgifter, vårdbiljett, återbud och allt annat som är bra att veta inför ditt besök.

## FN:s konvention om barnets rättigheter Artikel 31

Barn har rätt till lek, vila och fritid.

Konventionsstaterna erkänner barnets rätt till vila och fritid, till lek och rekreation anpassad till barnets ålder och rätt att fritt delta i det kulturella och konstnärliga livet.

## Enures och förskrivning

Det är vanligt att föräldrar till barn i 5-6 års åldern frågar BHV-sjuksköterskan om förskrivning av inkontinensskydd.

Någon lokal rutin finns inte för att samma förskrivningspolicy gäller i hela landet. BHV förskriver inte inkontinensskydd eller sängskydd till barn yngre än 6 år. Om barnet fortfarande besväras av enures efter 6 års ålder hänvisas föräldrarna att kontakta vårdcentralen för eventuell behandling och råd.

Fram till 6 års ålder anses det "normalt" att barn kissar på sig på natten, BHV kan då råda föräldrarna att använda tex plastad frotté eller annat underlägg i sängen, som de får bekosta själva. Rikshandboken har ett bra avsnitt om enures och föräldraråd

[Sängvätning hos barn - enures - Rikshandboken i barnhälsovård](#) "Barn som är minst 6 år gamla och besväras av sin nattväta behöver aktiv behandling."

1177 vårdpersonal har information. [Enures hos barn - 1177 för vårdpersonal](#) "Lakansskydd kan förskrivas till barn från 6 års ålder"

Gäller det ett barn med särskilda behov, som har kontakt med Barn- och ungdomsmedicin och/ eller Barn- och ungdomshabiliteringen är det de som bedömer eventuellt behov och förskriver inkontinensskydd.

/Lisa

---

## SUF – Samverkan – Utveckling – Föräldraskap

En riktlinje är fastslagen gällande samverkan mellan Region Värmland och Värmlands kommuner för stöd gällande utbildning och föräldraskapsstöd till personer med funktionsnedsättning

[RUT 19639 Riktlinje för samverkan mellan Region Värmland och Värmlands kommuner gällande utbildning och föräldraskapsstöd till personer med funktionsnedsättning](#)

På utbildningsplattformen finns en utbildning att ta del av: Samverkan, Utveckling, Föräldraskap (SUF) Du når den via intranätet enligt nedan:

- Utbildningsplattformen
- Logga in
- Kurskatalog
- I sökrutan ange: suf

Kursen är total 3 tim och innehåller material från utbildningsdag 2020.

Ni kan välja att titta på delar av kursen

Påminner också om Tool-kit och babysimulator

Enligt vuxenhabiliteringen är dockan inte ofta utlånad, kom ihåg att den finns.

När ni har behov att långa dockan kontakta Åsa Lif på vuxenhabiliteringen, både region- och kommunanställda kan ta kontakten.

På Vårdgivarwebben finns material att ta del av (se länk nedan)

[Samverkan utveckling föräldraskap, SUF - Region Värmland](#)

/Lisa och Maria

## Misstänkt komjolkproteinallergi på BVC

Rutinen är reviderad med:

- Vårdnadshavare erhåller hydrolysat ( Nutramigen LGG 1) av BVC under eliminationsfasen.
- Om kvarstående misstanke om KMP-allergi efter elimination/provokation kommer hydrolysat förskrivas via dietist inom BUM
- I avvaktan på detta kan ytterligare mängd hydrolysat erhållas från BVC ( motsvarande 7 dagars förbrukning)
- Messenger skickas till dietist via funktionsbrevlåda " Barn- och ungdomsmedicin, Dietist ( FBL)" för beställning av hydrolysat till vårdnadshavare.
- Skriftlig information om dietistfunktionen och leverens av hydrolysat lämnas till vårdnadshavare.
- Informationsblad (PDF) är utmailat i avvaktan på Vida dokument
- Förrådshållning av hydrolysat kan ske i rumstemperatur. Tillgången bör vara 6 burkar per ssk samt 6-12 burkar i reserv.

Vid behov av påfyllnad av lagret mailas L.Lindqvist / H.Löfwenhamn som beställer till enheten.

[RUT-16171-v.7.0 Handläggning av misstänkt komjolkproteinallergi inom barnhälsovården](#)

/Helena

---

## Konsulttelefon för icke akuta barnläkarfrågor

Påminner igen om denna möjlighet att kunna rådfråga kring patientfall på BVC.

Öppen telefontid torsdag och fredag kl 13.00-15.00 på barnmottagningen Gripen för icke akuta barnläkarfrågor. Telefonnummer 072-464 13 89 alternativt internt 16 669.

/Staffan Skogar

---

## Ny personal på er BVC?

När personal slutar eller börjar på ert BVC, behöver vi få veta det för att hålla våra kontaktlistor uppdaterade. Detta är viktigt för att ny personal inte ska missa viktig information eller inbjudningar till utbildning.

Maila till; [gunilla.svedlund@regionvarmland.se](mailto:gunilla.svedlund@regionvarmland.se) uppge följande:

- Vem har slutat och skall tas bort?
- Vem har börjat och skall läggas till?
- För och efternamn, e-postadress, titel, BVC namn.

/Gunilla

# Fråga och svar

## Fråga:

Jag har en mamma som vill resa till Kanarieöarna med sitt barn som är 6 månader. Läkaren tyckte att familjen skulle skjuta på resan tills barnet var 10 månader så att MPR kunde ges vid 9 månaders ålder.

Mamma undrar hur farligt det är att resa utan vaccination? Är det indikation för en MPR off-label, dvs före 9 månaders ålder?

## Svar:

Ja, hur farligt är det? Vår uppgift är att dela med sig av relevant information. Vårdnadshavarna måste själva värdera risk mot nöje. Givetvis är det större risk att bli smittad i ett land där många är sjuka.

I dagsläget är det inte indikation för off-label ordination av MPR för resor inom Europa.

[Rut 19752 Vaccination till barn mot mässling, påssjuka och röda hund](#)

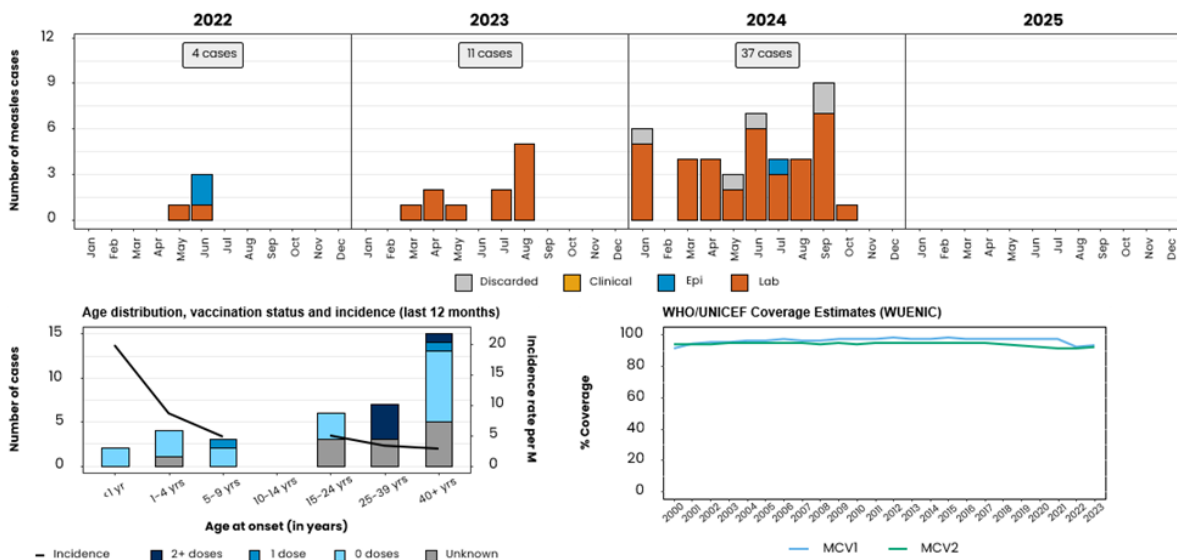
Lite jämförelsesiffror: Under 2024 tom oktober finns mässlingfall redovisade på WHO för Sverige 37/ Spanien 209 / England 2756 / Thailand 7507 .

Vill man ha en aktuell bild över mässlingssituationen så kan man på WHO's sida

[WHO Immunization Data portal - All Data](#) där ni normalt hittar vaccinationsscheman i andra länder, byta ut "Vaccination schedule" i listen till " Provisional measles and rubella data" och får då tillgång till " Country slides (measles)( Powerpoint) där länderna presenteras i bokstavsordning. Här visas Sweden:

### Measles cases: Sweden

ELIMINATION STATUS: **VERIFIED**



Based on data received 2025-01 - Data Source: IVB Database. Main epi curve was built using case-based surveillance data. Age distribution curve was built using case-based surveillance data. Coverage data from WHO/UNICEF Estimates of National Immunization Coverage (WUENIC)

/Helena

## Jämlik barnhälsa

En podd om barns olika förutsättningar och livsvillkor. Bakom arbetet med podden står Jämlik barnhälsa, en samverkansgrupp bestående av representanter från kommunerna Filipstad, Storfors och Säffle, Friskvården i Värmland samt Region Värmland.

Marika Andersson som är folkhälsostrateg på Region Värmland leder dig genom avsnitten.

I första avsnittet lyfts problematiken kring övervikt och obesitas

[Jämlik barnhälsa | a podcast by Region Värmland \(podbean.com\)](#)

/Lisa

---

## Bebispodden

<https://sverigesradio.se/barnradion>

/Lisa

---

## BVC-podden från barnhälsovården Region Stockholm

Nu finns flera nya avsnitt av BVC-podden ute, Bland annat ett avsnitt om matkrångel som lyfter mat och ätande tillsammans med psykologen Julia Esters och dietisten Sara Ask utifrån deras nya bok som heter NPF-kokboken -

Om mat och ätande för barn med autism och adhd.

I avsnittet BVC-podden 141: Matkrångel: "Det är ingens fel. Inte barnets. Inte ditt." (fireside.fm) pratar de om hur man kan tänka och göra mat och ätande roligare, lättare och mer avslappnat, både för föräldern och barnet.

Du kan lyssna på det via: [Matkrångel](#)

[BVC-podden och Föräldragruppspodden](#)



/Helena

---

## Rikshandboken

- Nyhetsbrev Prenumerera på senaste nytt från Rikshandboken direkt i din inbox:

<https://www.rikshandboken-bhv.se/rhb/om-rikshandboken/nyhetsbrev/>

/Gunilla

---

## Informationsmaterial från utbildningar

På den här sidan på intranätet hittar ni informationsmaterial från utbildningar <https://intranat.regionvarmland.se/verksamheter/halsa-och-varld/b/barn-unga-och-familjehalsa/barnhalso-varld-bvc/informationsmaterial-fran-utbildningar>

/Gunilla

---

## Länkadress till vår sida på intranätet

Under rubriken "Barnhälsovård/BVC" finns våra lokala anvisningar

<https://intranat.regionvarmland.se>

Information från dietisten finns under "Kost och fysisk aktivitet".

Lägg gärna den här sidan som favorit så går den lätt att hitta.

/Gunilla



# Aktuellt om amning

## Amningskurser till blivande föräldrar

Familjecentralen i Säffle har startat upp ett projekt med amningsmottagning. De erbjuder amningskurser till blivande och nyblivna föräldrar, både digitalt och på plats i Säffle. Erbjudandet gäller hela Värmland och är kostnadsfritt. Deltagarna kan anmäla sig till sin barnmorska eller BHV-sjuksköterska som i sin tur får mejla eller skriva Messenger i Cosmic till Marie Danielsson eller Benita von Essen.

Följande datum för amningskurser är planerade:

Familjecentralen Säffles konferensrum  
13 februari kl 13.00-17.00

Digitalt via teams  
5 mars kl 13.00-17.00

Anmälan till [benita.i.vonessen@regionvarmland.se](mailto:benita.i.vonessen@regionvarmland.se) (barnmorska)  
eller [marie.danielsson@regionvarmland.se](mailto:marie.danielsson@regionvarmland.se) (BHV-sjuksköterska)

---

## Råd till dig som vill stoppa produktionen av bröstmjolk

Information om hur bröstmjölksproduktionen stoppas utan läkemedel.

[INF-24722 Råd till dig som vill stoppa produktionen av bröstmjolk](#)

---

## Att minska och eller ta bort tillmatning och övergå till att amma helt

Rutin samt flödesschema för nedtrappning/uttrappning av ersättning finns framtagen.

[RUT-24932-v.1.0 Att minska och eller ta bort tillmatning och övergå till att amma helt](#)

---

## Bröstkomplikationer i samband med amning

Vi använder Stockholms läns vårdprogram.

Den finns för nedladdning via länk

[Bröstkomplikationer i samband med amning \(kunskapsstodforvardgivare.se\)](https://kunskapsstodforvardgivare.se)



# Fortbildning/Utbildning

För dig som är verksam inom barnhälsovården oavsett yrkesgrupp och tidigare erfarenheter. Introduktion till dig som nyställd eller när du behöver fylla på kunskapsförrådet.

Utbildning som är markerad med \* anordnas eller stöds av Centrala Barnhälsovården och är obligatorisk för att du ska få rätt kompetens och kunna utföra ditt uppdrag.

Vid deltagande i utbildningar ska förankring med närmaste chef göras.

## Region Värmland erbjuder:

### \* Startutbildning Cosmic

[regionvarmland.grade.se/](https://regionvarmland.grade.se/)

[Anmälan och information på regionvarmland.se](#)

### \* Amning, stöd i amningsstarten

Webbutbildningen är uppdelad i 6 delövningar. Alla övningar utom den som handlar om sena prematurer hör till den baskunskap som alla som ger råd kring späda barn och amning ska ha kunskap om. Efter varje faktaavsnitt går du till länken självtest för att svara på ett antal frågor.

[Utbildningsplattformen](#)

### \* Motiverande samtal

I nuläget är det inga inplanerade MI-utbildningar, då de inte anses som verksamhetskritiska och utifrån regionens ekonomiska läge inte erbjuds nu.

Vi hoppas att utbildningen kommer att starta igen till hösten eller i början av 2026.

## Kommande utbildningar:

**Februari/  
mars**      **Snarkning och obstruktiv sömnapné hos barn, webbutbildning via teams**  
13 februari alternativt 11 mars, kl 14.30-15.15

Erika Elfstrand från ÖNH

Inbjudan är utskickad

**Februari/  
april**      **Digital föreläsning Övervikt och Obesitas**

[4 februari, länk till anmälan](#)

[23 april, länk till anmälan](#)