

Välkomna!



Workshop Kundresa NU-läge

30 september 2015



Välkomna!

Hållpunkter

8.30	Välkomna och introduktion
9.30	Kundresan – Anna och hennes resa
11.30	Identifiera och prioritera problemområden
12.00	Summering och avslut, vad händer nu?
12.30	Tack för idag

Projektet - psykisk ohälsa i Värmland

Bakgrund

- Den psykiska ohälsan är numera den största diagnosgruppen vid sjukskrivning. De stressrelaterade sjukdomarna ökar mest.
- Olika aktörer har ansvar för att bidra med rehabiliteringsinsatser som ska förkorta sjukskrivningsprocessen eller förhindra sjukfrånvaro genom förebyggande arbete.
- Det finns behov av att skapa en samsyn eftersom parterna idag arbetar på olika sätt och med olika uppdrag kring personer med psykisk ohälsa.

Syfte

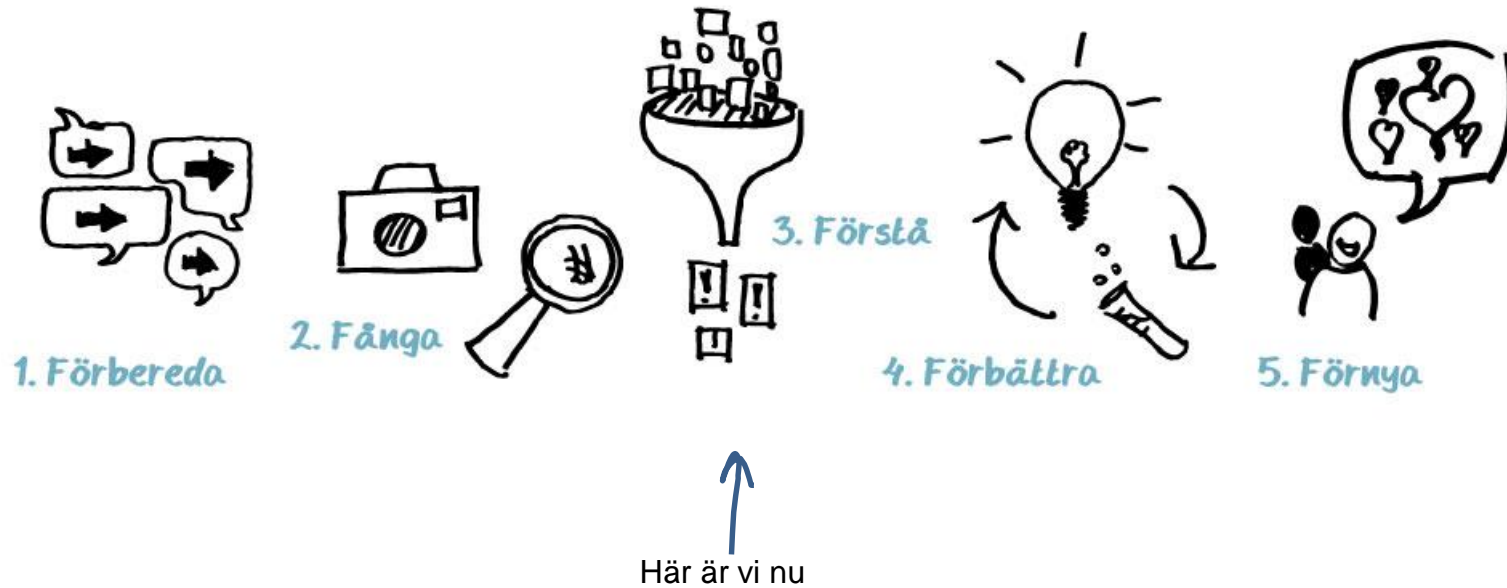
- Att förbättra arbetssätt och samverkan mellan olika aktörer för att individens behov bättre ska tillgodoses.

Statistik – övergripande beskrivning av målgruppen

- Risken att påbörja sjukfall med psykisk diagnos är:
 - Högst i åldern 30-39 för både kvinnor och män.
 - Något förhöjd med barn i åldern 3-12 år i familjen.
 - Högre för män och kvinnor i välfärdstjänster eller andra personliga tjänster (kontakt med brukare).
 - Avsevärt högre för kvinnor än för män.



Designprocessen

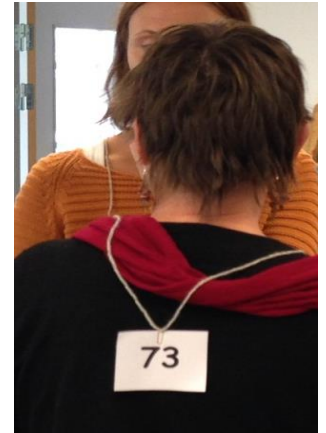


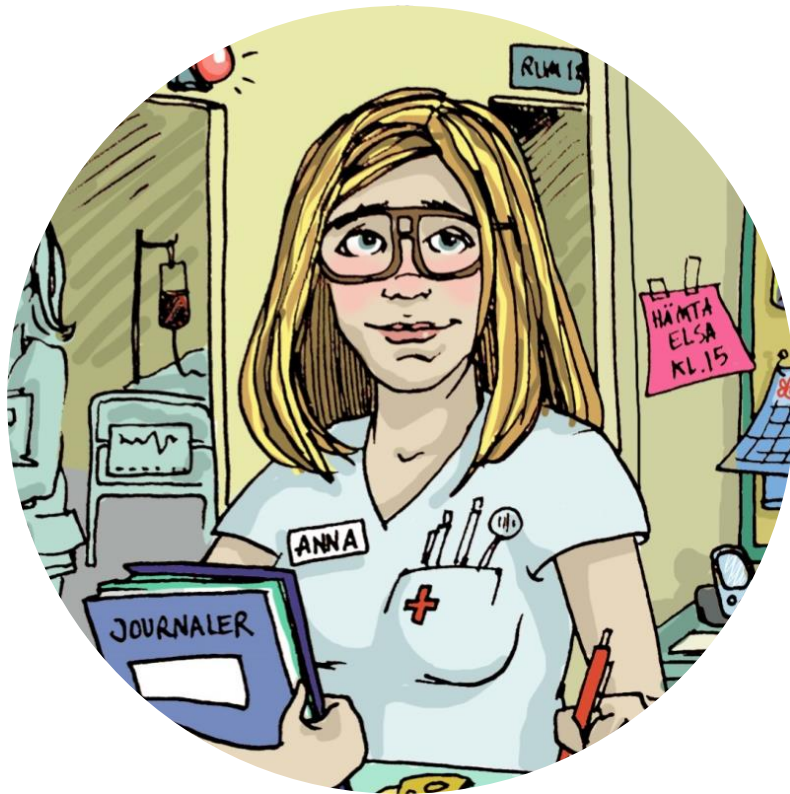
Syfte med dagens workshop

- Förståelse för Anna och hennes resa genom hela systemet (före-under-efter att hon är sjuk).
 - Att minska inflödet och öka antalet utgångar är också angeläget men det är lösningar och därför en annan workshop
- Komplettera Annas resa med våra olika aktiviteter
- Identifiera de viktigaste hållpunkterna på Annas resa

Hitta din grupp!

- Ställ er på rad, stå still och säg JA när jag ropar upp ditt namn
- Du har nu ett nummer på din rygg som du ska ta reda på vilket det är utan att tjuvkika.
- Gå runt i rummet och fråga den du möter en fråga som kan besvaras med "ja" eller "nej". Lista på så vis ut vilket nummer du har.
- När du vet ditt nummer fortsätt gå runt för den som behöver dig till att fråga.
- När alla hittat sitt nummer samlar ni er gruppvis

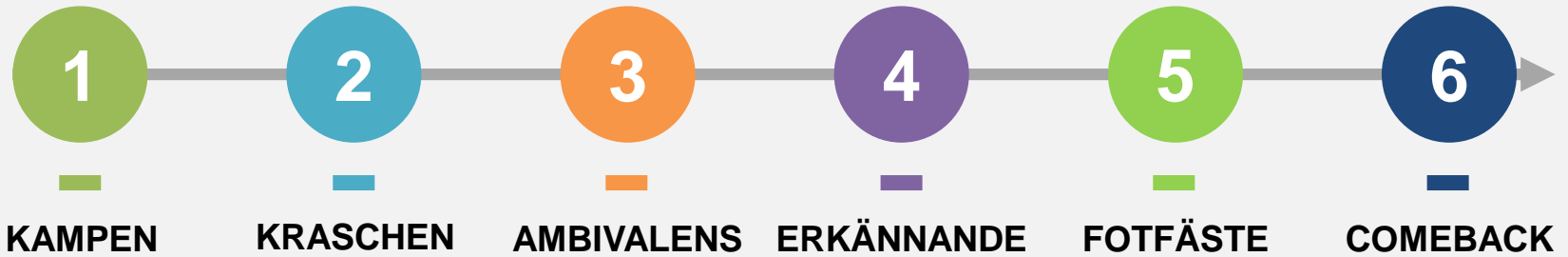




Vem är Anna?

- Prata i grupperna, vem är Anna?
 - Känner ni igen henne?
 - Var träffar ni henne?

Annas resa

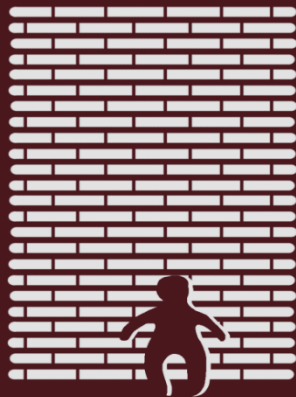


1 Kampen



"När det kom en katt på vägen så kunde jag tänka 'jag orkar inte bromsa, jag bryr mig inte'. Jag är ju inte sån. Jag blev rädd för mig själv."

2 Kraschen



*"Jag kunde knappt gå, knappt sitta,
inte hålla i kaffekoppen".*

3 Ambivalens



"Sjukskrivningsloopen"



"Min läkare sjukskrev mig bara i två veckor, för att han visste att jag inte hade accepterat om han sjukskrev mig längre. Då hade jag inte gått med på någon sjukskrivning alls."

4 Erkännande



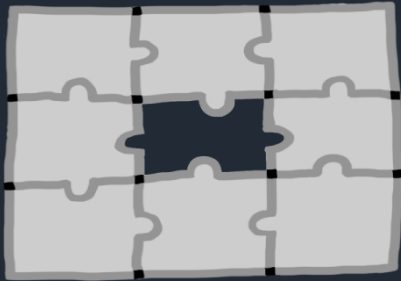
”När jag kom till Företagshälsovården kände jag att någon äntligen lyssnade på mig. Terapeuten var tydlig, jag fick läxor och ramar. Jättebra!”

5 Fotfäste



”Jag hade velat veta hur rehabiliteringen skulle gå till. Jag frågade men fick höra att jag skulle vänta och lugna mig. Jag funkar inte så, jag blir lugn av att veta, inte av att inte veta.”

6 Comeback



”Jag hade nog velat lägga upp det annorlunda, sprida timmarna lite mer. På två timmar hann jag liksom inte göra så mycket. Men de [Försäkringskassan] hade ju sina regler. Det kändes inte som att de lyssnade på vad jag sa.”

Roller i gruppen

- Utse följande ansvar i gruppen:
 - **Tidhållare** (håller koll på tiden)
 - **Rapportör** (presenterar för de andra grupperna)
 - **Sekreterare** (skriver post-its)
 - **Parkeringsvakt** (parkerar diskussioner om lösningar och annat trevligt som inte är uppgiften)

Annas resa

1. Diskutera: vad är det Anna **gör** och vad är det Anna **känner**?
2. Vad gör vi för Anna? Fyll på med vad **ni gör** kopplat till Annas aktiviteter.
 - En post-it per aktivitet
 - Fäst varje post-it vid respektive yrkesroll
 - Om två aktiviteter hänger ihop, dra ett streck mellan dem

Kort presentation gruppvis - 5 minuter

- Vad gör Anna?
- Vilka är Annas viktigaste känslor?
- Vad gör vi för Anna?
- Håller vi med? Saknar vi nåt?



Identifiera hjärtan och åskmoln

- Markera **Annas** viktigaste hållpunkter
 - positiva med 
 - negativa med 

Prioritera

- Använd dina 10 pluppar för att ge din bild av vilka  och  som vi bör prioritera att jobba vidare med.

Vad händer nu?

- Dokumentation
- Prioriterade utvecklingsområden

- Workshop 2 – idégenerering 22 okt
- Workshop 3 – konceptframtagning 3 nov
- Workshop 4 – NY-läge 10 dec

**Bogota: Mimare utmanar
trafiksituationen**

Visa hur istället för att prata om det

