

Nära vård

Tillsammans utvecklar
vi hälsa, vård och omsorg

Lisbeth Löpare-Johansson
Samordnare Nära vård
Sveriges kommuner och regioner



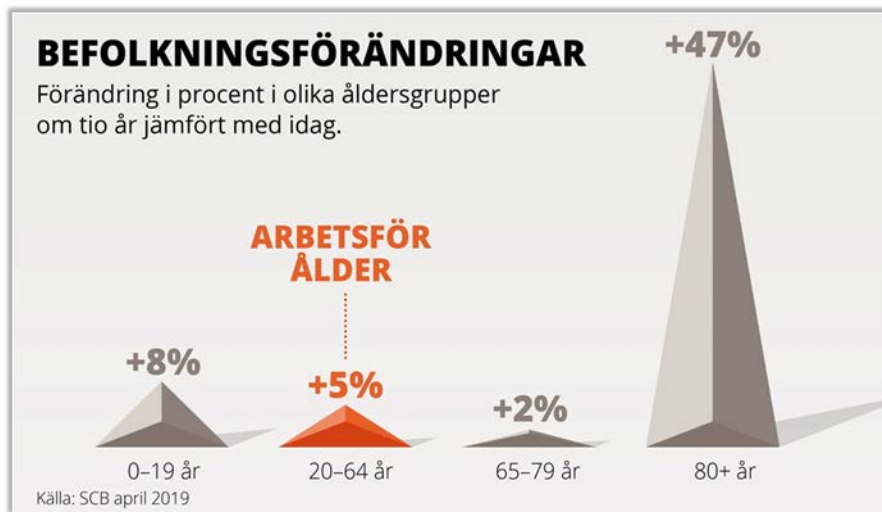
Vad är Nära vård ?

Internationell rörelse



- Nära vård är i linje med WHO:s mål att åstadkomma allmän hälso- och sjukvård (Universal Health Coverage, UHC) runtom i världen.
- Skifte från dagens hälsosystem, som i hög grad är uppbyggda kring sjukdomar och institutioner, till ett system som är designat för människor

Varför?



- Gadamer, tysk filosof

*”Hälsa är att i glädje
vara upptagen av sina
livsuppgifter”*



Nära vård en Fokusförflyttning

Organisation



Person och relation

Passiv mottagare



Aktiv medskapare

Reaktiv



Proaktiv och hälsofrämjande

Isolerade vård och
omsorgsinsatser



**Sammanhållet utifrån personens
fokus**

Integrated care – Integrerad vård / Nära vård

”Integrated health services delivery is defined as an **approach** to strengthen **people-centred** health systems through the promotion of the comprehensive delivery of quality services **across the life-course**, designed according to the **multidimensional needs of the population** and the individual and delivered by a coordinated **multidisciplinary team** of providers **working across settings and levels of care**. It should be effectively managed to ensure optimal outcomes and the appropriate use of resources based on the best available evidence, with feedback loops to continuously **improve performance** and to tackle **upstream causes** of ill health and to promote well-being through intersectoral and multisectoral actions.”

WHO Regional Office for Europe. *Integrated care models: an overview*. 2016.

Delaktighet, kontinuitet och tillgänglighet

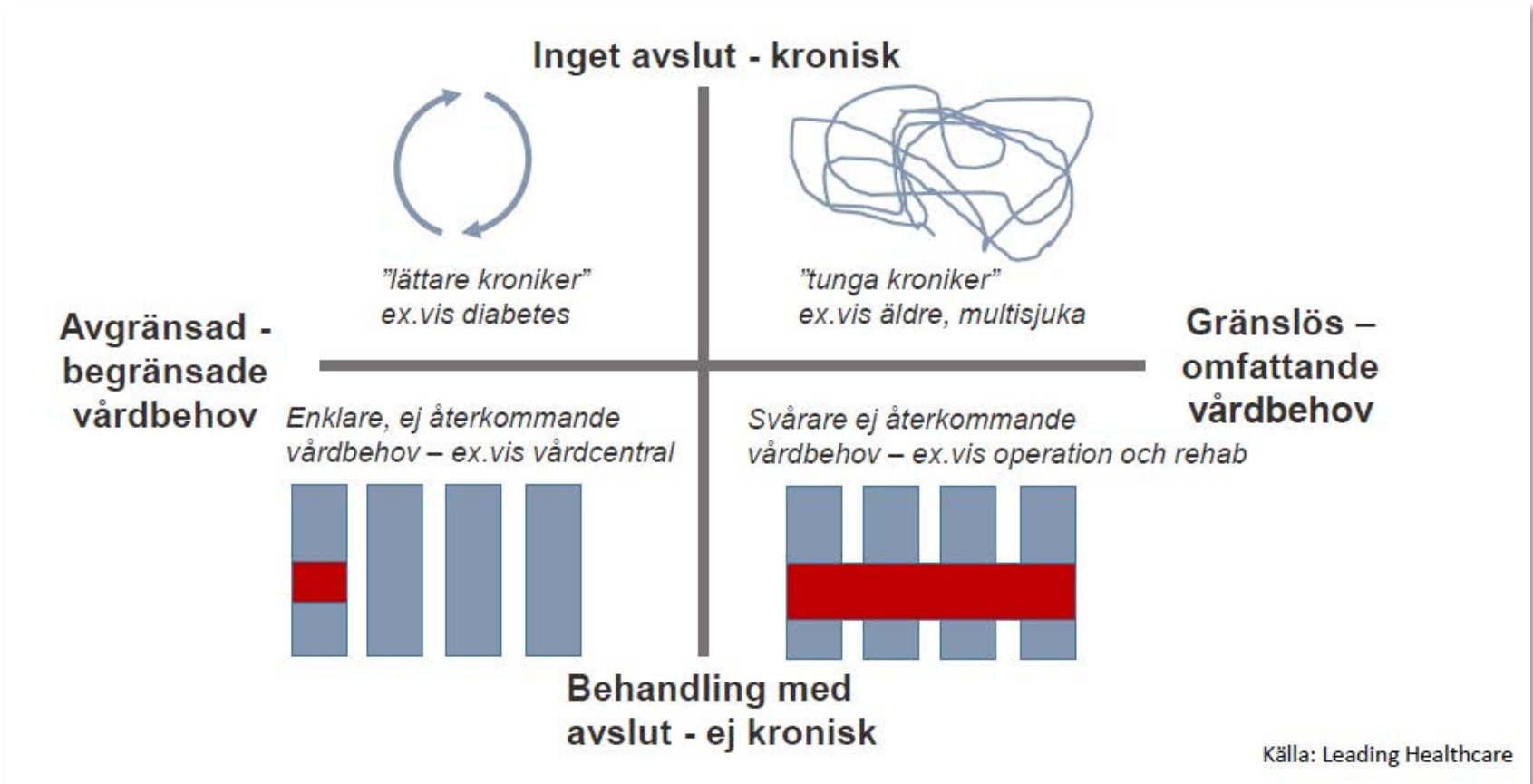
Inte vår bästa gren...



Hur upplever befolkningen i Sverige vården?

- Svenska patienter med kroniska sjukdomar har i lägre grad än i de jämförda länderna fått olika typer av stöd från vården om att ta hand om sin sjukdom.
- En lägre andel av svenska patienter svarade att vårdpersonal som de träffar för deras kroniska sjukdom någon gång de senaste året gett dem en skriftlig plan som hjälp för att de själva ska kunna ta hand om sin ohälsa.
- Sverige har en längre väntetid till vård som inte sker på akutmottagning på sjukhus, jämfört med de andra undersökta länderna.
- Få i Sverige har en ordinarie läkare eller sjuksköterska de vanligtvis går till för sin vård. Däremot har de flesta en ordinarie mottagning de vanligtvis går till för sin vård.

International Health Policy Survey (IHP) 2020/ Myndigheten för vård och omsorgsanalys





Att samskapa

Organisatoriska mellanrum

Hierarkisk integration (1900-talet)

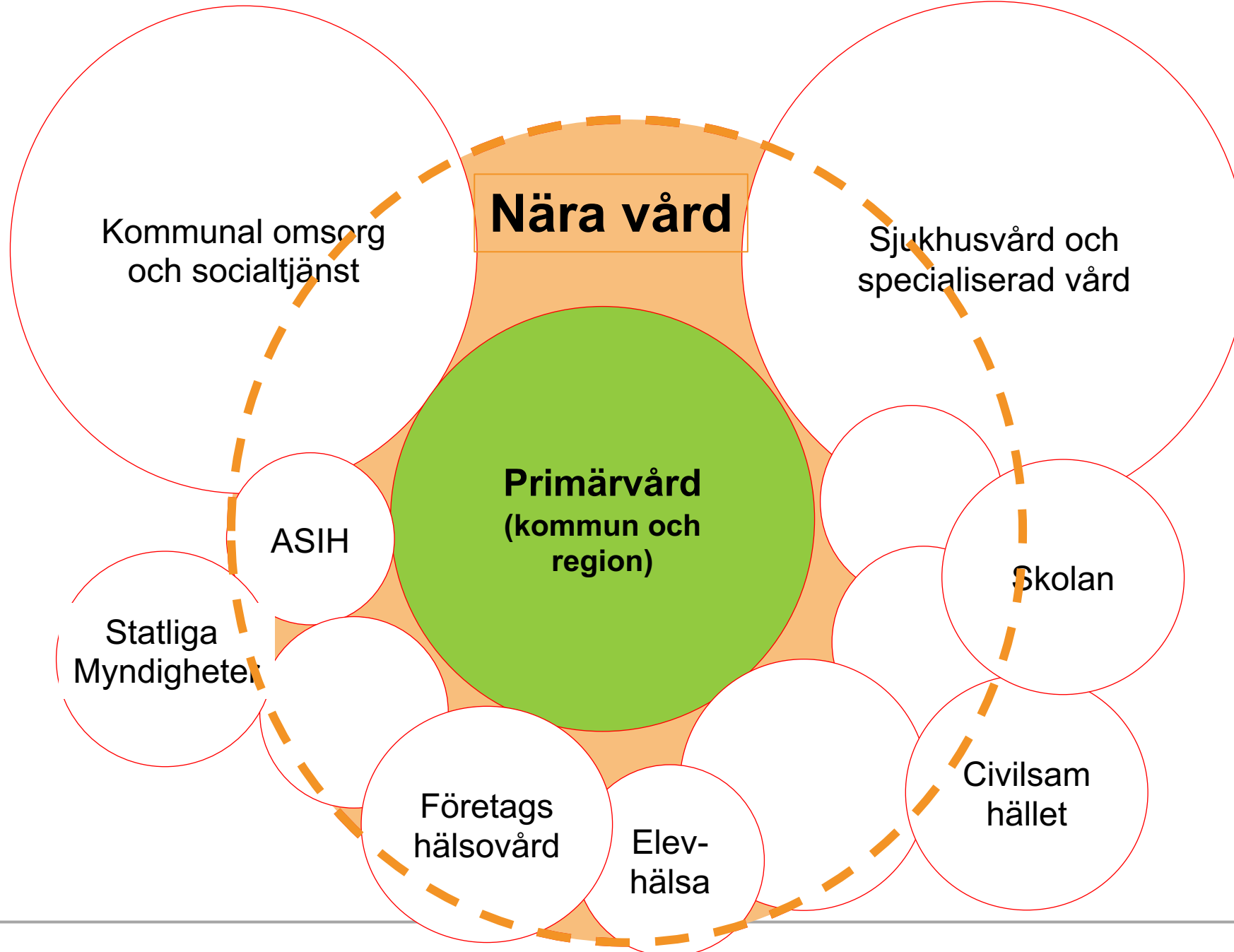
"Dela upp" → Enheter → Gränser

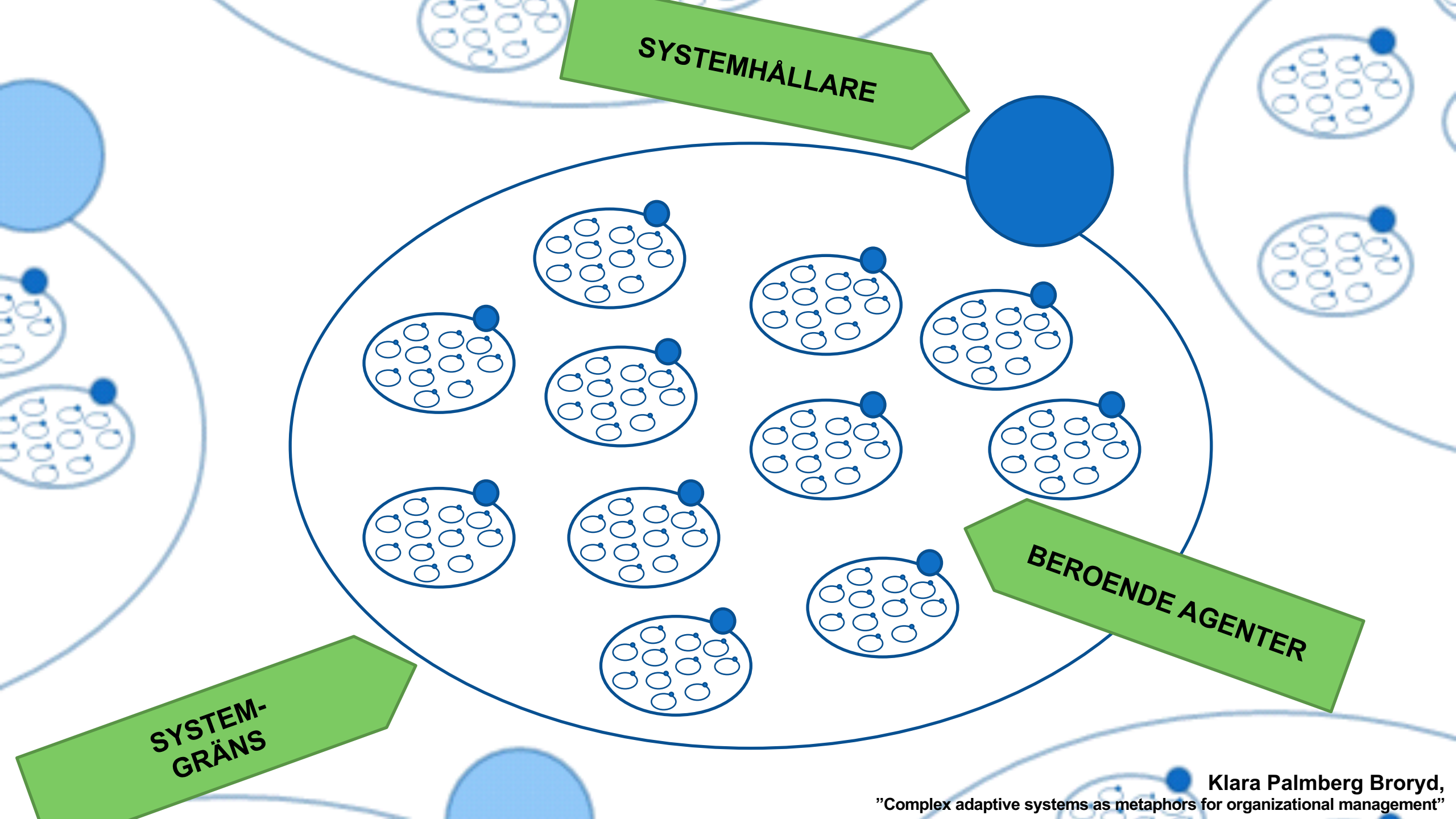
Organisatoriska mellanrum

Nätverks- & projektintegration (2000-talet)

"Foga samman" → Relationer → Sammanhang

Mats Tyrstrup, Ekonomie doktor och forskare vid Handelshögskolan i Stockholm





SYSTEMHÅLLARE

BEROENDE AGENTER

SYSTEM-GRÄNS

Målbild

Inriktningen för en nära och tillgänglig vård – en primärprimärvårdsreform
Riksdagsbeslut nov 2020



”Hälso- och sjukvården bör ställa om så att **primärvården är navet** i vården och **samspekar** med annan hälso- och sjukvård och med socialtjänsten.

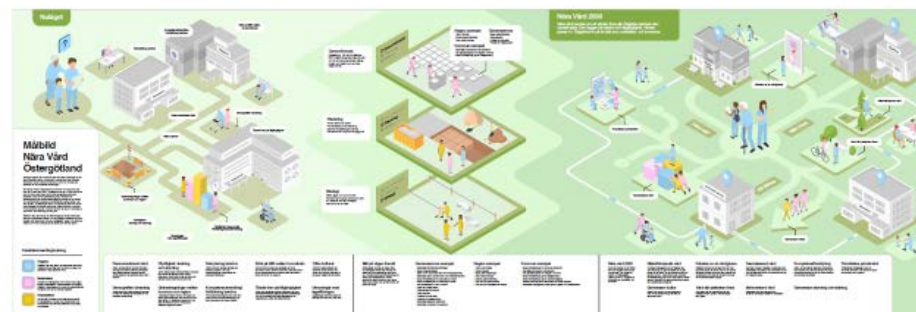
Målet med omställningen av hälso- och sjukvården bör vara att patienten får en **god, nära och samordnad** vård som stärker **hälsan**.

Målet bör också vara att **patienten är delaktig** utifrån sina förutsättningar och preferenser och att en **effektivare** användning av hälso- och sjukvårdens resurser ska kunna uppnås.”

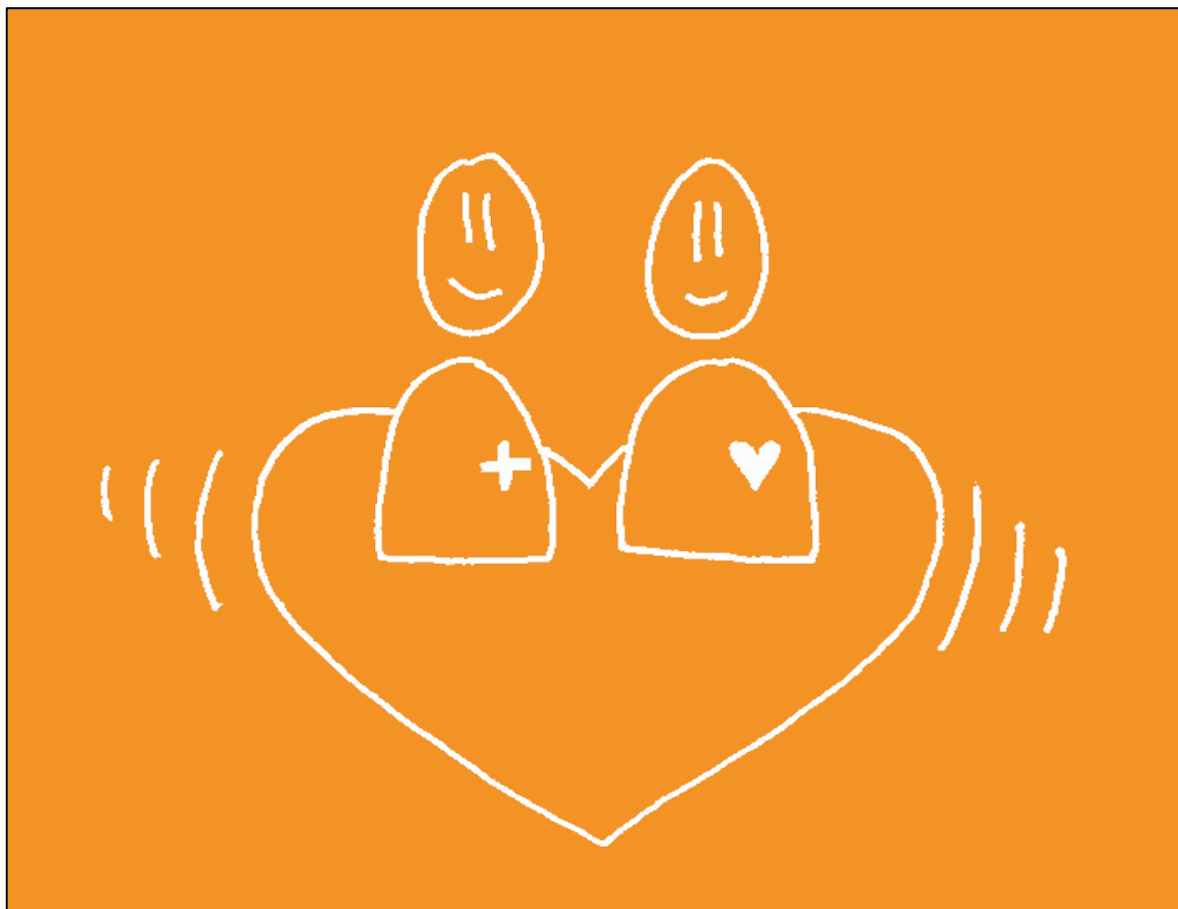
Gemensamma målbilder växer fram

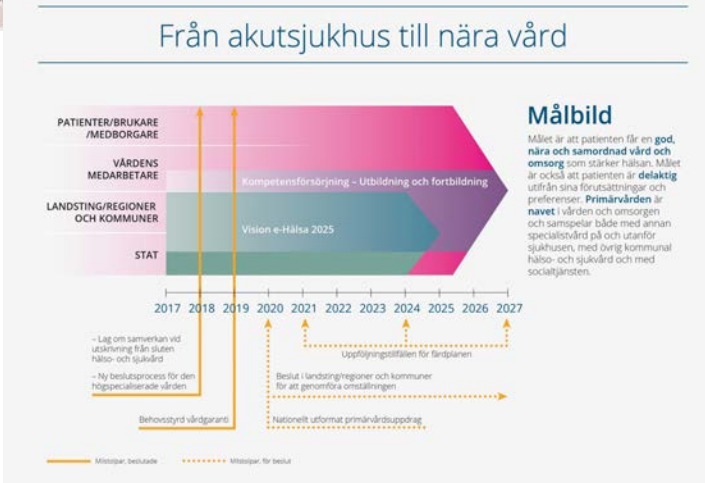


Visuell målbild nära vård Östergötland



Användarinvolverering och Tjänsteinnovation





Vad har blivit lagstiftning?

Nytt i HSL 1 januari 2019

Vården ska ges **nära** befolkningen; i första hand öppenvård. Sluten vård kan ges på annan plats än vårdinrättning

Vårdgarantin för primärvården ändrats från 7 dagar till läkarbesök till **3 dagar för bedömning** (professionsneutral).

Nationellt primärvårduppdrag 1 juli 2021

1. tillhandahålla de hälso- och sjukvårdstjänster som krävs för att tillgodose vanligt förekommande vårdbehov
2. se till att vården är lätt tillgänglig,
3. tillhandahålla förebyggande insatser utifrån såväl befolkningens behov som patientens individuella behov och förutsättningar,
4. samordna olika insatser för patienten i de fall det är mest ändamålsenligt att samordningen sker inom primärvården
5. möjliggöra medverkan vid genomförande av forskningsarbete

Inriktningen för en nära och tillgänglig vård – en primärvårdsreform, riksdagsbeslut nov 2020

Flera Nära vård utredningar

- Informationsöverföring inom vård och omsorg (31 maj 2021)
- Utredningen om en sammanhållen god och nära vård för barn och unga (1 okt 2021)
- Utredningen om ökade förutsättningar för hållbara investeringsprojekt i framtidens hälso- och sjukvård (31 aug 2021)
- Samsjuklighetsutredningen (30 nov 2021)
- Tillgänglighetsdelegationen (15 maj 2022)
- Äldreomsorgslag (30 juni 22)

Patientkontrakt

För att uppnå

- ✓ Delaktighet
- ✓ Samordning
- ✓ Tillgänglighet
- ✓ Samverkan



Överenskommelse

Gemensam överenskommelse mellan patient och vårdgivare

Sammanhållen planering

Planering, överblick och stöd för koordinerade insatser

Fast vårdkontakt

Person med samordningsansvar



Överenskommen tid

Bokade tider i samråd



Gemensam värdegrund och samverkan är en förutsättning

Överenskommelse

God och nära vård 2021

En omställning av hälso- och sjukvården med primärvården som nav

Överenskommelsen omfattar totalt 6 778 miljoner kronor.

- 5 725 miljoner kronor till regionerna
- 1 000 miljoner till kommunerna
- 53 miljoner till SKR för att stödja regioner och kommuner i utvecklingen



Rörelsen är igång...

- Framtidens välfärd- skapas tillsammans med invånare, brukare och patienter
- Systemledning kommun region
- Gemensam målbild och färdplan
- Långsiktighet och uthållighet

